



大型冷暖送風機系列

Maxxum™

Model : HCCA

Size : 10~24



HCCA 是您最好的選擇

HCCA 高效率送風機系統

送風機創始者 – TRANE，秉持著創新科技與高品質的信念，提供你最佳 Maxxum™ 系列的冷暖送風機。

■ 特性

- 彈性組合
可選擇無回風箱，或後開口回風箱，底部開口回風箱。
- 高容量
3排、4排、6排冰水盤管，並採用註宏設計鋁質多縫鱗片。
- 冷熱皆宜
可依需求搭配4排（3排冷1排熱）；6排（4排冷2排熱）。
- 堅固耐用
機身採用1.2 mm 鍍鋅鋼板並內襯9 mm 防火PU保溫材料。
- 可調整型水盤
一體成型，可依需求調整水盤斜度。
- 保養簡易
採自動潤滑軸承，高速運轉不變型，不生銹。
- 安靜無聲
採離心多翼式雙吸口風車，經動力平衡校正，運轉寂靜無聲。
- 高品質管理
每一產品皆經工廠嚴密的品管及測試。

■ 優點

- 可配合各式各樣冰水主機系統應用
- 短薄設計可配合各類的安裝要求
- 提供一年四季最佳空調環境
- 可避免機身凝水及生銹
- 可使水迅速排離水盤延長水盤壽命
- 減少維護成本
- 可提高工作效率
- 一年365天隨時讓你沐浴在舒適空調環境



■ HCCA 送風機應用實例

在旅館、美術館的環境中，寧靜舒適的空調系統是不可或缺的，註宏系列送風機，採用經動力平衡校正的風扇及馬達，並運用自動潤滑軸承，所以寧靜無聲。

HCCA送風機，是運用在獨立且隔離的大空間之最佳解決方案，可避免因細菌引起之交互傳染，使用醫院和診所的所有人員，得到最佳之空調品質及健康保障。

產品特性

■主機構成

HCCA 型號之送風機由下列單元組成

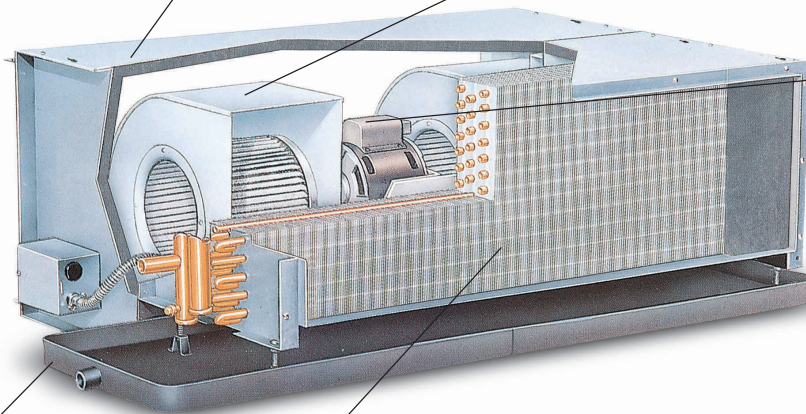
1. 1.2mm厚鍍鋅鋼板箱體，並在風車之出風內側襯以9mm厚，108kg/m³高密度的PU 防火泡棉之保溫材料。
2. 含有銅管，鋁質多縫鱗片之熱交換器。
3. 兩個離心式風車及高效率變速馬達。
4. 手動式釋氣閥。
5. 冷凝水排水盤。
6. 接線盒。

■選擇性配備

1. 高級鋼板製作的後開口回風箱或底部開口回風箱。
2. 可選擇25mm厚之泡棉濾網，鋁質濾網或活性炭濾網。
3. 藍波鱗片。
4. 不銹鋼排水盤。

■風車

1. 採用前曲離心多翼雙吸口風扇。
2. 風扇皆經平衡動力校正，低震動、低噪音。
3. 風扇外殼採用鍍鋅鋼板。
4. 模組設計，易拆易組。



■高效率馬達

1. 馬達具有過熱保護裝置，當溫度超出即自動啟動保護系統。
2. 永久分離式電容馬達，三速繞線，並使用金屬可撓性保護管連接至端子台。
3. 防震、低噪音結構，並使用永久潤滑軸承。

■排水盤

1. 採用25mm深0.8mm厚，一體成型無縫線，無接點之鍍鋅鋼板。
2. 外部覆以5mm厚，密度27kg/m³之PE 保溫材料。
3. 採用可調整型排水盤，配以公的螺牙接頭（JIS Standard: B0203-1966），排水特性佳。

■盤管

1. 採用高純度無縫紫銅管外徑為3/8"及鋁質波浪型多縫鱗片。
2. 盤管附有手動釋氣閥及排水線以便在排氣時，使水滴便於滴落於排水盤。
3. 所有盤管皆符合20kg/cm²(20 Bar) 洩漏測試，及可操作於13kg/cm²(13 Bar) 工作壓力。
4. 盤管接水頭使用黃銅材料，配管使用焊接接管，並可選用螺牙接管，其進出水管的方向，可以選用左右接管。
5. 可選用3排，4排，6排冷水，或3排冷水 + 1排熱水，4排冷水 + 2排熱水。





型號命名

HC	C	A	10	C	N	M	2	Y	A	N	C
1,2	3	4	5,6	7	8	9	10	11	12	13	14

1,2 碼 - 型式

HC = 高能量

3 碼 - 外型

C = 吊隱式

4 碼 - 設計序號

A = 第一次

5,6 碼 - 風量 (型號)

10 = 1000 CFM

14 = 1400 CFM

18 = 1800 CFM

24 = 2400 CFM

7 碼 - 盤管排數及水頭接管方向 (面對出風口)

C = 3 排單冷、右接

D = 3 排單冷、左接

E = 4 排單冷、右接

F = 4 排單冷、左接

J = 4 排、右接, 3 冷 1 熱

K = 4 排、左接, 3 冷 1 熱

L = 6 排、右接, 4 冷 2 熱

M = 6 排、左接, 4 冷 2 熱

N = 6 排單冷、右接

P = 6 排單冷、左接

S = 特殊規格

8 碼 - 電熱管

N = 無

A = 1.0 (1.2)kW (10-24 機型)

B = 1.5 (1.8)kW (10-24 機型)

C = 2.0 (2.4)kW (10-24 機型)

D = 2.5 (3.0)kW (10-24 機型)

E = 3.0 (3.6)kW (10-24 機型)

F = 3.5 (4.2)kW (10-24 機型)

G = 4.0 (4.8)kW (14-24 機型)

H = 5.0 (6.0)kW (18-24 機型)

I = 6.0 (7.2)kW (18-24 機型)

J = 7.0 (8.4)kW (僅 24 機型)

K = 8.0 (9.6)kW (僅 24 機型)

S = 特殊規格

9 碼 - 馬達型式

M = 高靜壓含馬達過熱保護裝置 (標準配備)

N = 低靜壓含馬達過熱保護裝置

S = 特殊規格

10 碼 - 電源

1 = 220-240V / 50Hz / 1Ph

2 = 220-240V / 60Hz / 1Ph

3 = 380V / 60Hz / 3Ph

4 = 440V / 60Hz / 3Ph

S = 特殊規格

11 碼 - 集水頭接管方式

Y = 2 Pipe 焊接接管 / 無閥組 / 無溫控器

N = 2 Pipe 螺牙接管 / 無閥組 / 無溫控器

S = 特殊規格

12 碼 - 水盤

A = 鍍鋅標準水盤 / 5mm PE 保溫

B = 鍍鋅長水盤 / 5mm PE 保溫

C = 不銹鋼標準水盤 / 5mm PE 保溫

D = 不銹鋼長水盤 / 5mm PE 保溫

I = 鍍鋅標準水盤 / 10mm PE 保溫

J = 鍍鋅長水盤 / 10mm PE 保溫

K = 不銹鋼標準水盤 / 10mm PE 保溫

L = 不銹鋼長水盤 / 10mm PE 保溫

M = 鍍鋅標準水盤 / 15mm PE 保溫

O = 鍍鋅長水盤 / 15mm PE 保溫

R = 不銹鋼標準水盤 / 15mm PE 保溫

T = 不銹鋼長水盤 / 15mm PE 保溫

S = 特殊規格

13 碼 - 回風箱及濾網配備

N = 無回風箱 / 無濾網

F = 後開口回風箱 / 無濾網

G = 後開口回風箱 / 25mm 鋁質濾網

J = 後開口回風箱 / 25mm 活性炭濾網

P = 後開口回風箱 / 25mm 泡棉濾網

Q = 底部開口回風箱 / 無濾網

R = 底部開口回風箱 / 25mm 鋁質濾網

T = 底部開口回風箱 / 25mm 泡棉濾網

S = 特殊規格

14 碼 - 設計變更序號

C = 第三次

16,17 碼 - 標準或特殊代號

00 = 標準設計 (標準型產品)

XX = 菌類抑制劑 + 防腐蝕劑

XY = 菌類抑制劑

XZ = 防腐蝕劑

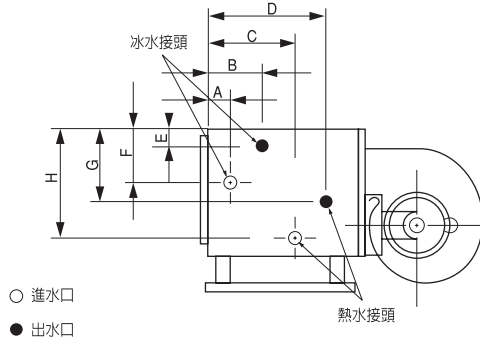


馬達功率資料&噪音值 盤管連接圖表

馬達功率資料

220V/60Hz/1P 輸入功率 (kW) at 100Pa 外靜壓

HCCA 型式	尺寸	排數	風扇速度		
			高	中	低
10	3	0.46	0.33	0.29	
14	3	0.54	0.49	0.45	
18	3	1.01	0.75	0.57	
24	3	1.36	1.19	0.94	
10	4	0.45	0.32	0.29	
14	4	0.53	0.49	0.44	
18	4	1.00	0.74	0.56	
24	4	1.34	1.17	0.92	
10	6	0.44	0.32	0.28	
14	6	0.52	0.47	0.43	
18	6	0.99	0.73	0.55	
24	6	1.30	1.14	0.91	



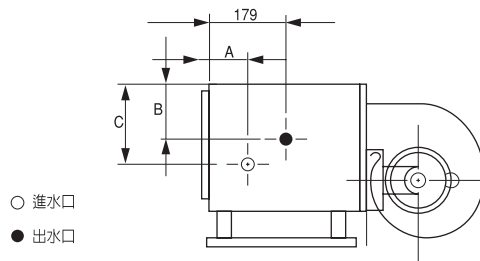
噪音值

60Hz HCCA 噪音數值表 (dB)

HCCA 尺寸	型號 / 速度	中心頻率 (Hz)						
		125	250	500	1000	2000	4000	8000
10	高	71	68	63	59	58	60	56
10	中	65	62	57	53	53	52	45
10	低	63	59	56	52	52	49	44
14	高	71	69	63	58	58	59	56
14	中	68	66	59	55	56	56	50
14	低	66	62	57	53	54	52	45
18	高	78	74	68	67	65	67	63
18	中	73	68	63	61	60	60	54
18	低	68	63	58	56	55	53	46
24	高	84	82	75	72	70	71	70
24	中	81	79	72	68	67	69	65
24	低	77	74	68	64	63	65	60

- 註：
 1. 上述數值資料以 10⁻¹² Watts 為依據。
 2. 上述數值資料以機外靜壓為零之測試環境為基準 (不包含風管、天花板材質或任何隔音材質)。

單位		冷暖盤管連接尺寸圖表							
盤管型號	冷房	10		14		18		24	
		3排	4排	3排	4排	3排	4排	3排	4排
尺寸	A	109	65	109	65	109	65	109	65
	B	153	131	153	131	153	131	153	131
	C	182	165	182	165	182	165	182	165
	D	187	208	182	200	182	200	208	186
	E	100	88	152	139	152	139	152	172
	F	228	228	229	229	229	229	229	196
	G	60	154	66	165	66	165	174	117
	H	263	216	290	170	290	170	181	170
連接尺寸	焊接接管 (inch)	冷房	7/8	7/8	7/8	7/8	7/8	7/8	7/8
	焊接接管 (inch)	暖房	5/8	5/8	5/8	7/8	5/8	7/8	7/8
	螺牙接管 (FPT)	冷房							1
		暖房	3/4	3/4	3/4	3/4	3/4	3/4	3/4



單位		冷暖盤管連接尺寸圖表											
盤管型號	冷房	10			14			18			24		
		3R	4R	6R	3R	4R	6R	3R	4R	6R	3R	4R	6R
尺寸	A	131	109	65	131	109	65	131	109	65	131	109	65
	B	88	88	88	137	137	172	137	137	172	137	172	172
	C	215	228	228	216	229	196	216	229	196	216	196	196
連接尺寸	焊接接管 (inch)	7/8	7/8	7/8	7/8	7/8	1-1/8	7/8	7/8	1-1/8	7/8	1-1/8	1-1/8
	螺牙接管 (FPT)	3/4	3/4	3/4	3/4	3/4	1	3/4	3/4	1	3/4	1	1

註：
 尺寸以公厘為單位，25.4 公厘 = 1 英寸。

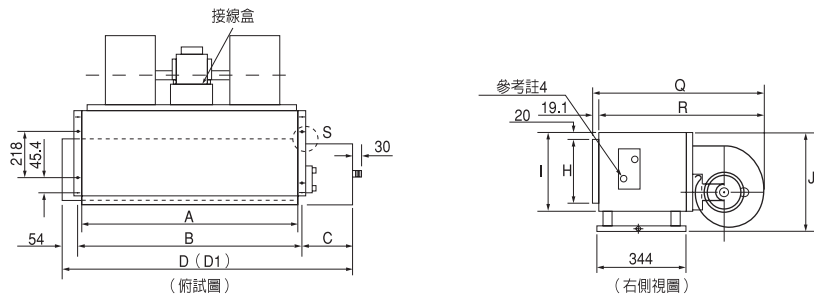
外型尺寸圖

接線圖 & 重量

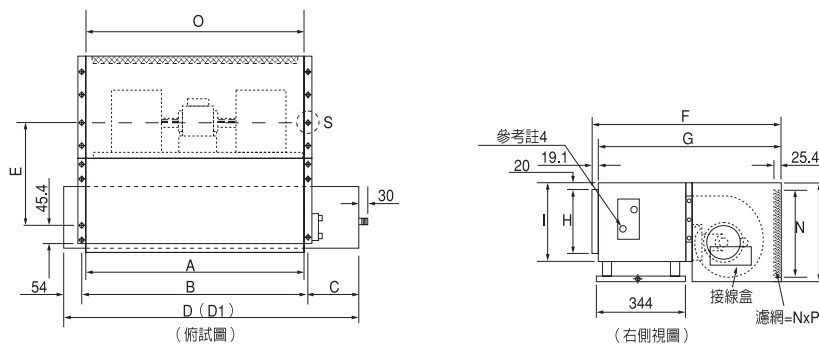
HCCA 尺寸	箱體和排水盤尺寸					外觀尺寸											無回風箱尺寸	
	A	B	C	D	D1	E	F	G	H	I	J	L	M	N	O	P	Q	R
HCCA-10	887	921	189	*1164	*1349	483	*748	703	266	317	*409	282	883	369	889	895	*706	687
HCCA-14	963	997	157	*1208	*1454	483	*748	703	316	370	*409	282	959	369	965	970	*706	687
HCCA-18	1090	1124	171	*1349	*1624	449	*799	754	316	370	*448	335	1089	410	1092	1100	*758	739
HCCA-24	1623	1657	163	*1874	*2074	449	*799	754	316	370	*448	335	1619	410	1625	1630	*758	739

- 註：1. 尺寸單位以公厘表示。
 2. 圖面之水頭接管為右側接頭（面對出風口）。
 3. 註宏將不提供外箱接線及控制配備的服務。
 4. 請參考盤管連接圖表。
 5. D 為短水盤之尺寸，D1 為長水盤之尺寸。
 * 星號代表外部尺寸

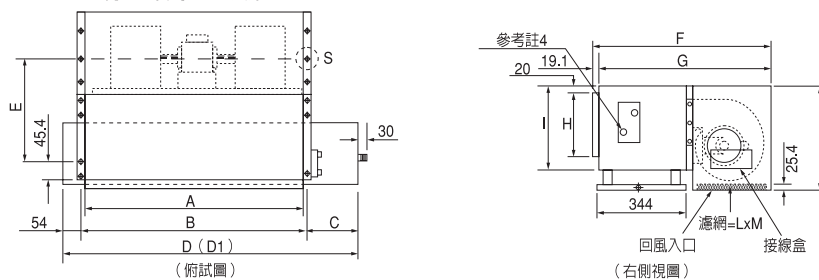
A. HCCA 無回風箱



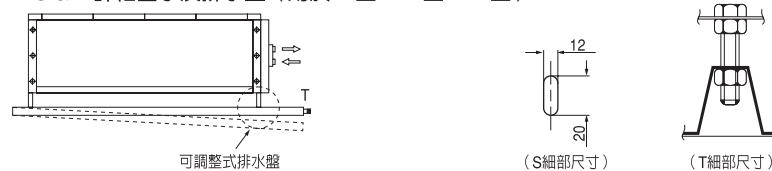
B. HCCA 有後回風箱



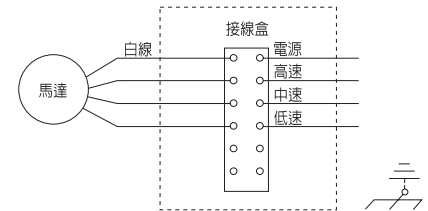
C. HCCA 有底部開口回風箱



D. S & T 詳細圖示及排水盤（用於A型、B型、C型）



接線圖



工廠標準接線表 / 標準馬達				
單位尺寸	10	14	18	24
電源 (Volt/Hz)	220/60	220/60	220/60	220/60
高速	黑	黑	黑	黑
中速	黃	黃	黃	黃
低速	藍	藍	藍	藍

重量

HCCA 運行重量

HCCA 無回風箱運行重量 (kg)				
Row/Size	10	14	18	24
3 排	50	54	71	81
4 排	54	59	76	90
6 排	62	70	88	105

HCCA 有回風箱運行重量 (kg)				
Row/Size	10	14	18	24
3 排	64	69	90	106
4 排	68	74	95	115
6 排	76	85	107	132

HCCA 淨重

HCCA 無回風箱淨重 (kg)				
Row/Size	10	14	18	24
3 排	47	50	66	75
4 排	50	54	70	82
6 排	56	62	79	93

HCCA 有回風箱淨重 (kg)				
Row/Size	10	14	18	24
3 排	61	65	85	100
4 排	64	69	89	107
6 排	70	77	98	120

* Add 4kg W / ZN + valve

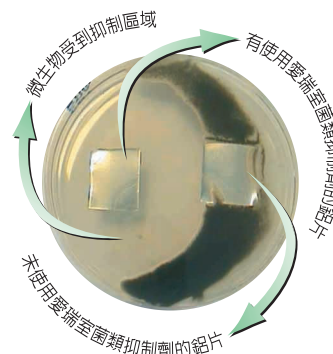
愛瑞室(Aeris)系列產品

延長清潔效果長達 12 個月以上



■愛瑞室(Aeris)盤管菌類抑制劑

- 最佳防護
長期有效的保護盤管。
- 絕佳效果
有效降低盤管表面的污染物附著。
- 抑制微生物
有效抑制病菌滋生，可預防病菌危害健康，維持室內空氣品質。
- 環保零污染
對環境友善，安全無污染。
- 有效附著
有效附著於金屬及非金屬表面，使用範圍廣泛。
- 節能減碳
確保新產品性能及效率，節能減碳，降低運轉成本，提昇企業競爭力。



▲愛瑞室菌類抑制劑在細菌培養皿中的效果比較圖



針對沿海地區、溫泉硫磺區、工業區或高污染地區。
防止環境對盤管破壞，有效維持熱交換器效率。

■愛瑞室(Aeris)環保防腐蝕劑

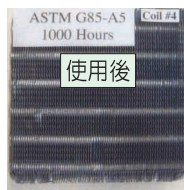
- 最佳防護
長期有效的保護熱交換器。
- 絕佳效果
有效抵抗環境的腐蝕（鹽害及硫害）。
- 完全密封
密封銅管與鋁鱗片的表面間隙。
- 環保零污染
對環境友善，安全無污染。
- 有效附著
有效附著於金屬及非金屬表面，使用範圍廣泛，可適用於各種惡劣環境。
- 延長壽命
有效延長產品使用壽命，減少維修保養成本，延長設備汰換週期。
- 節能減碳
確保新產品性能及效率，節能減碳，降低運轉成本，提昇企業競爭力。



▲無防腐蝕劑保護時，受到嚴重侵蝕的盤管



▲使用愛瑞室防腐蝕劑，1000小時鹽水測試後依然完整



詮宏空調的政策是持續改善產品與產品資料，保留任何變更設計與規格而無須通知的權利。
©2015 年 美商 TRANE 保留所有權利
我們承諾採用符合環境生態印刷材料。

trane.com.tw

HCCA-PRC001-CC-1215

詮宏空調系統服務股份有限公司 TRANE Taiwan Distribution LTD



台北 台北市士林區文林路 338 號 6 樓
TEL : (02)8861-5458 FAX : (02)8861-5553
台中 台中市南屯區文心南三路 207 巷 2 號
TEL : (04)2472-4558 FAX : (04)2472-4228

桃園 桃園市龍潭區中興路 18 巷 60 號
Tel:(03)480-8468 Fax:(03)480-8469
台南 台南縣新市鄉中山路 202 號之 6
TEL : (06)599-4800 FAX : (06)599-4722

新竹 新竹縣竹北市嘉豐南路一段 126 號 2 樓
TEL : (03)550-1367 FAX : (03)550-7679
高雄 高雄市三民區明誠一路 230 號
TEL : (07)349-3698 FAX : (07)349-3818